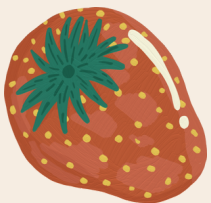
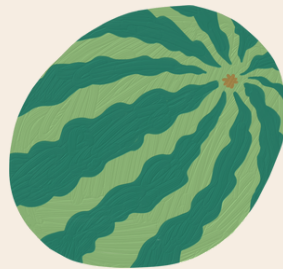
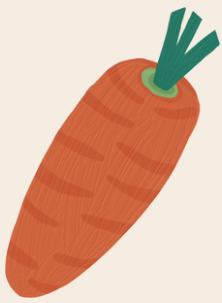
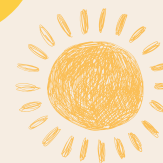


# CULTIVAR SEGÚN EL ESPACIO DISPONIBLE



# 1

## EVALÚA LA LUZ DISPONIBLE



### La luz: factor esencial para nuestro huerto

La luz es esencial para que el huerto urbano se adapte y progrese y, por tanto, es un aspecto clave a la hora de escoger la ubicación.

Por tanto, si tenemos la posibilidad de elegir, es importante escoger una ubicación que disponga de bastantes horas de luz solar directa. De esta forma, las opciones de cultivos que podremos plantar serán más elevadas.

No obstante, si tenemos pocas horas de luz, también podemos sacar el máximo provecho a nuestro huerto.



**Pleno sol:** Ideal para tomates, pimientos, o berenjenas.



**Sol parcial:** Perfecto para espinacas, perejil, o fresas.



**Semisombra:** Adecuado para lechugas o hortalizas de raíz como cebollas o rábanos.

# 2

## ANALIZA EL ESPACIO DISPONIBLE



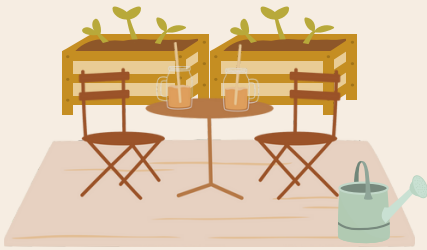
Los huertos urbanos son totalmente adaptables al espacio del que dispongamos, por pequeño que sea.

De hecho, se puede cultivar en el suelo, en una terraza, en un balcón o ¡incluso en la ventana!



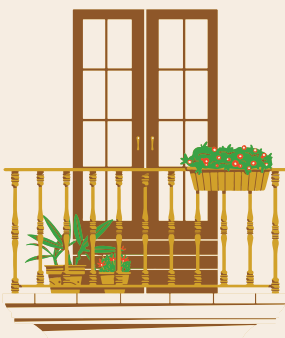
**Jardín  
o terreno:**

Perfecto para cultivos grandes como sandías, calabazas, alcachofas, maíz, etc.



**Terraza:**

Espacio ideal para macetas grandes, jardineras, o mesas de cultivo. Puedes optar por tomates, calabacines, pimientos, etc.



**Balcón:**

Ideal para macetas medianas y verticales. Perfecto para fresas, hierbas, lechugas, tomates cherry, etc.



**Ventana:**

Se pueden usar macetas pequeñas o sistemas colgantes. Ideal para hierbas como albahaca o cebollino, y pequeños cultivos como rábanos o ajos.

# 3

## BUSCA UNA DISTRIBUCIÓN EFICIENTE

En función del espacio disponible y nuestras necesidades, se puede cultivar en jardineras bajas, mesas de cultivo, jardineras con alturas, y hasta en macetas.



¿Optar por mesa de cultivo o por  
jardinera/maceta?

### Mesa de cultivo

- ✓ Mayor espacio de cultivo
- ✓ Mayor comodidad
- ✗ Inversión elevada
- ✗ Requiere espacio

### Jardinera/maceta

- ✓ Variedad de opciones
- ✓ Adaptable al espacio
- ✓ Ampliable según necesidad
- ✓ Inversión reducida



# 4

## ESCOGE EL TAMAÑO ADECUADO

Es clave acertar con el tamaño de la maceta o jardinera en función del espacio que requiere cada cultivo, ya que cada planta tiene necesidades diferentes en función de su porte. Por ejemplo, no es lo mismo una cebolla que una tomatera.

si el recipiente es demasiado pequeño, la planta puede acabar muriendo; si es demasiado grande, estaríamos perdiendo espacio para plantar otro cultivo.

Ejemplos de tamaños recomendados:

### 2,5 - 3,5 litros

- Plantas aromáticas
- Fresas



### 16 litros

- Pimientos
- Tomates
- Berenjenas
- Judías



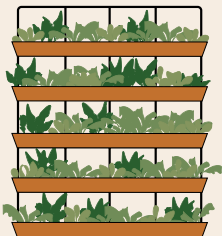
### 12 - 15 litros

- Plantas aromáticas
- Lechugas
- Espinacas
- Rábanos



# 5

## CONSEJOS PRÁCTICOS



Ahorra espacio en balcones y terrazas con jardineras verticales o torres de cultivo.



Escoge orientación sur en ventanas o balcones para cultivos que necesitan más horas de luz.



Riega adecuadamente según el espacio, evitando el exceso de agua en recipientes sin drenaje adecuado. Más vale regar de menos que de más.



No te olvides de incluir plantas aromáticas y florales.



Puedes reutilizar recipientes como botellas de plástico como macetas.



Asegúrate de que las macetas o recipientes tengan agujeros para drenar el exceso de agua y prevenir la pudrición de raíces.

Institut d'Estudis  
de l'Horta



**GENERALITAT  
VALENCIANA**  
Conselleria de Sanitat